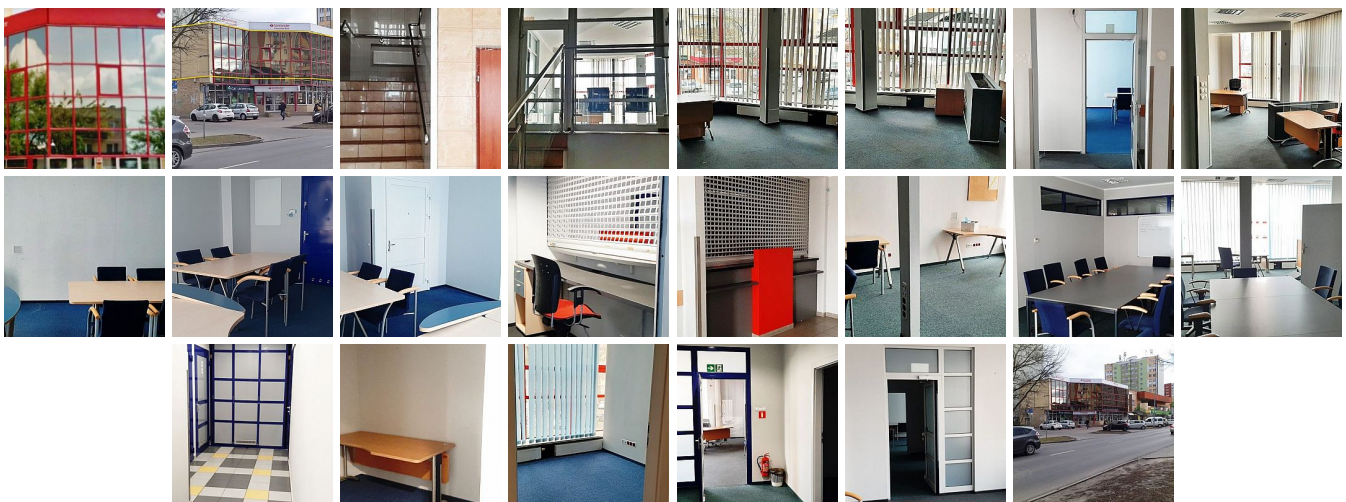


LOKAL - WYNAJEM NA NAJEM
pow. całkowita: 190 m²,
Włocławek, Południe
Cena **4 750** zł



Do wynajęcia lokal użytkowy ok. 190 m kw., położony na 1 piętrze eleganckiego budynku, przy głównej drodze osiedlowej na największym włocławskim osiedlu. W budynku na parterze znajdują się kawiarnia-cukiernia, obok, agencja ubezpieczeniowa, całe piętro od początku zajmowały banki. Do ceny należy doliczyć podatek VAT 23 %.

Symbol	HDM-LW-2304	Rodzaj nieruchomości	LOKAL - WYNAJEM
Rodzaj transakcji	NAJEM	Status	AKTUALNA
Rodzaj rynku	WTÓRNY	Cena	4 750 PLN
Kraj	POLSKA	Województwo	KUJAWSKO-POMORSKIE
Powiat	Włocławek	Gmina	Włocławek
Miejscowość	Włocławek	Kod pocztowy	87-800
Dzielnica - osiedle	Południe	Ulica	Kaliska
Okolica	sklepów-pawilonów-banków	Powierzchnia całkowita	190 m ²
Rodzaj lokalu / przeznaczenie	HANDLOWO-USŁUGOWY	Typ lokalu/umiejscowienie	PAWILON WOLNOSTOJĄCY
Usytuowanie lokalu	OD FRONTU	Rok budowy	2000
Standard	BARDZO DOBRY	Stan budynku	BARDZO DOBRY
Droga dojazdowa	ULICA OSIEDLOWA	Piętro	1
Liczba pięter	1	Źródło c.w.	GAZOWY 2-OBIEGOWY
Ogrzewanie	C.O. GAZOWE	Dostępne sieci	wszystkie
Rodzaj okien	ALUMINIOWE	Rodzaj podłogi	GRES
Elewacja	INNE	Nr Licencji	6643
Za co opłaty dodatkowe	OGRZEWANIE, PRĄD, WODA	Dotychczasowe użytkowanie	HANDLOWO-USŁUGOWE



Mirosław Roszczyńska

793 98 54 54
biuro.handeldom@gmail.com

Więcej ofert na stronie www.handeldom.pl